



KANALMANAGEMENT

von der Bestandserfassung zur Sanierung



KANALISATION

Kommunale Infrastruktur im Untergrund

Die Abwasserentsorgung in Deutschland wird durch ein ca. 500.000 km langes, öffentliches Kanalnetz und 1,5 Mio. km Hausanschluss- und Grundstücksleitungen sichergestellt. Das Anlagevermögen des öffentlichen Kanalnetzes wird auf rund 330 Mrd. Euro geschätzt. Ein nach ökonomischen, funktionalen und umweltrelevanten Gesichtspunkten optimierter Kanalnetzbetrieb sowie die Werterhaltung und Instandsetzung erfordern daher ein effektives und wirtschaftliches Kanalmanagement. Durch bundesweite Erfahrungen in allen Bereichen der Schmutz- und Regenwasserbeseitigung bietet die Pöryr GKW Gruppe ihren Kunden vom Generalentwässerungsplan über die Objektplanung für Neubau und Sanierung (selbstverständlich auch für Sonderbauwerke wie z. B. RRB, RÜB, RKB und RBF) bis zur Erstellung und Pflege von Kanal-katastern etc. ein breit gefächertes Spektrum an Ingenieurleistungen an.

Unsere Dienstleistungen

- Bestandserfassung und Kanalkataster
- Aufbau und Fortschreibung von Kanaldatenbanken
- Zustandsbewertung und Zustandsklassifizierung
- Kanalsanierungsplanung und -konzepte
- Generalentwässerungsplanung
- Objektplanung von Entwässerungsanlagen
- Erschließungsplanung von Neubaugebieten
- Hydrodynamische Kanalnetzrechnungen
- Schmutzfrachtberechnungen
- Fremdwasserbeseitigungskonzepte
- Immissionsorientierte Einleitstellenbetrachtung
- Indirekteinleiterkataster
- Wirtschaftlichkeitsuntersuchungen
- Vermögensbewertung
- Bauüberwachung und Dokumentation



Pöryr GKW begleitet Sie

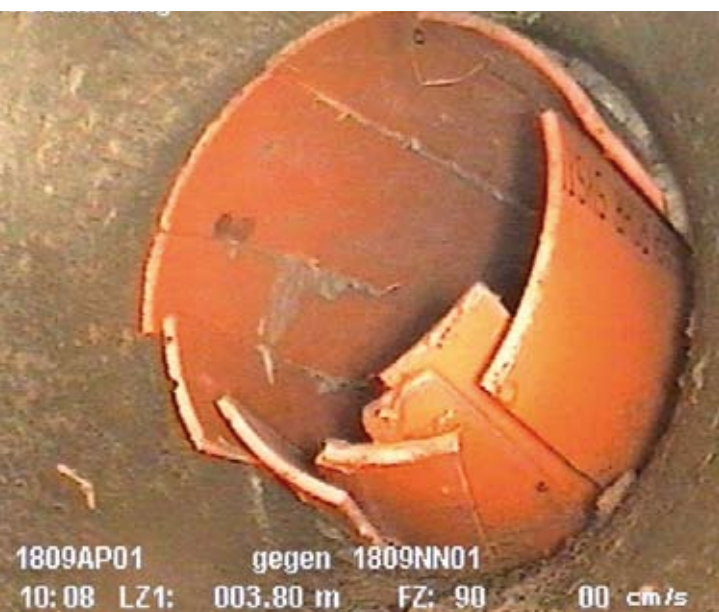
Grundlage für ein effizientes Kanalmanagement ist eine effektiv strukturierte und auf einem Geoinformationssystem (GIS) basierende Kanaldatenbank, welche alle Stamm-, Zustands- und Vermögensdaten des Kanalnetzes übersichtlich erfasst und verwaltet. Die Pöryr GKW Gruppe setzt zu diesem Zweck nahezu alle gängigen Softwareprodukte (Tiffany, LIDS, Barthauer, Strakat, GIPS, INGRADA, GEOGRAT etc.) ein und kann Ihnen daher stets eine für Ihren Anwendungsfall maßgeschneiderte Softwarelösung bieten. Dabei umfasst unser Service nicht nur den Aufbau und die Pflege von Kanalkatastern, sondern schließt alle kommunalen Infrastrukturen (Trinkwasser-, Gas- und Elektroleitungen) ein.

Wir bieten Ihnen mit unseren qualifizierten Ingenieuren, zu denen auch zertifizierte Kanalsanierungsberater (ZKS-Berater) gehören, und der eingesetzten Software ein umfassendes Kanalmanagement an. Hierzu sind zunächst der Aufbau und die Pflege eines GIS-basierten Kanalkatasters erforderlich. Auf dieser Basis kann dann die Entwicklung von Reinigungs- und Inspektionsstrategien erfolgen. Die Auswertung der Ergebnisse der Inspektion stellt dann wiederum den Ausgangspunkt für die Zustandsbewertung, die Entwicklung von Sanierungskonzepten und die späteren Objektplanungen dar.

Die aufgenommenen Daten des Kanalkatasters bilden auch die Grundlage für die hydraulische Überprüfung des Kanalnetzes und die künftige Generalentwässerungsplanung. Wir bieten Ihnen eine verlustfreie Übernahme der Stammdaten des Kanalkatasters in die entsprechende Software zur hydrodynamischen Simulation des Kanalnetzes, die selbstverständlich durch Niederschlags-Abfluss-Messungen im Kanalnetz kalibriert werden kann.

Unabhängig davon, ob es sich um Sanierung oder Neubau handelt, stehen für uns Qualität und Wirtschaftlichkeit bei jeder Maßnahme an oberster Stelle. Denn nur eine qualitativ hochwertige Planung und Ausführung sichert die ökonomische und technische Nachhaltigkeit bei Infrastrukturen mit langen Lebenszyklen. Wir beraten und begleiten Sie als unseren Kunden bei diesem Prozess in allen Phasen von der strategischen Planung bis hin zur Ausschreibung und Überwachung der Ausführung mit anschließender Dokumentation.

Darüber hinaus stehen wir Ihnen mit unserem Know-how zur Seite, wenn es um spezielle Fragen rund um die Vermögensbewertung, die Einführung der gesplitteten Abwassergebühr oder Grundstücksentwässerungsanlagen geht.



UNSERE REFERENZPROJEKTE

Kanalmanagement Stadt Reinbek

Bestands- und Zustandserfassung der Kanalisation, Schmutzwasserabflussmessungen, hydrodynamische Berechnung, Erstellung Sanierungskonzept, Planung und Überwachung von Sanierungsmaßnahmen, Aufbau und Fortschreibung eines Netzinformationssystems sowie Vorkhaltung als web-basierte Auskunftstation (LIDS-IView) für 112 km Trennkanalisation.
Stadt und Stadtbetrieb Reinbek

Kanalmanagement Basell Polyolefine GmbH, Werk Wesseling

Bestands- und Zustandserfassung der Kanalisation gemäß SüwV-Kan, Überarbeitung und Pflege des Kanalkatasters für ca. 120 km Kanalnetz sowie Planung und Überwachung von Sanierungsmaßnahmen in verschiedenen Werkteilen.
Basell Polyolefine GmbH

Generalentwässerungsplan Ahaus

Datenaufnahme und Kalibrierung des Bestandsnetzes, hydrodynamische Berechnung des Bestands-, Prognose- und Sanierungsnetzes und Erstellung eines Sanierungskonzepts für 320 km Entwässerungsnetz.
Stadt Ahaus

Der Emscher-Umbau: emscher:kanal

Objektplanung (HOAI LP 5 - 7 sowie LP 8 und örtl. BÜ optional) für 42 km Kanalvortrieb DN 1400 bis DN 2800 inkl. 110 Schachtbauwerke in einer Tiefenlage von 10 - 30 m.
Emschergenossenschaft



Pöyry, ein weltweit in den drei Geschäftsfeldern Energie,
Forstwirtschaft sowie Infrastruktur & Umwelt operierendes
Ingenieurunternehmen erwirtschaftete 2006 mit rund 6400
Mitarbeitern einen Jahresumsatz von EUR 630 Millionen
(31.12.2006)



Pöyry GKW Germany GmbH

Dynamostraße 19, 68165 Mannheim
Tel. 0621 8790-00
Fax 0621 8790-202
environment.de@poyry.com

Pöyry GKW GmbH, Mannheim

Dynamostraße 19, 68165 Mannheim
Tel. 0621 8790-00
Fax 0621 8790-212
environment.mannheim.de@poyry.com

Pöyry GKW GmbH, Dresden

Grunaer Weg 26, 01277 Dresden
Tel. 0351 21185-0
Fax 0351 21185-10
environment.dresden.de@poyry.com

Pöyry ibs GmbH

Ellerried 7, 19061 Schwerin
Tel. 0385 6382-0
Fax 0385 6382-101
environment.schwerin.de@poyry.com

Pöyry GKW GmbH, Erfurt

Dittelstedter Grenze 3, 99099 Erfurt
Tel. 0361 486-0
Fax 0361 486-121
environment.erfurt.de@poyry.com

Pöyry Environment GmbH

Dynamostraße 19, 68165 Mannheim
Tel. 0621 8790-00
Fax 0621 8790-302
environment.de@poyry.com

Pöyry GKW GmbH, Essen

Kruppstraße 82, 45145 Essen
Tel. 0201 82054-0
Fax 0201 82054-22
environment.essen.de@poyry.com



Competence. Service. Solutions.